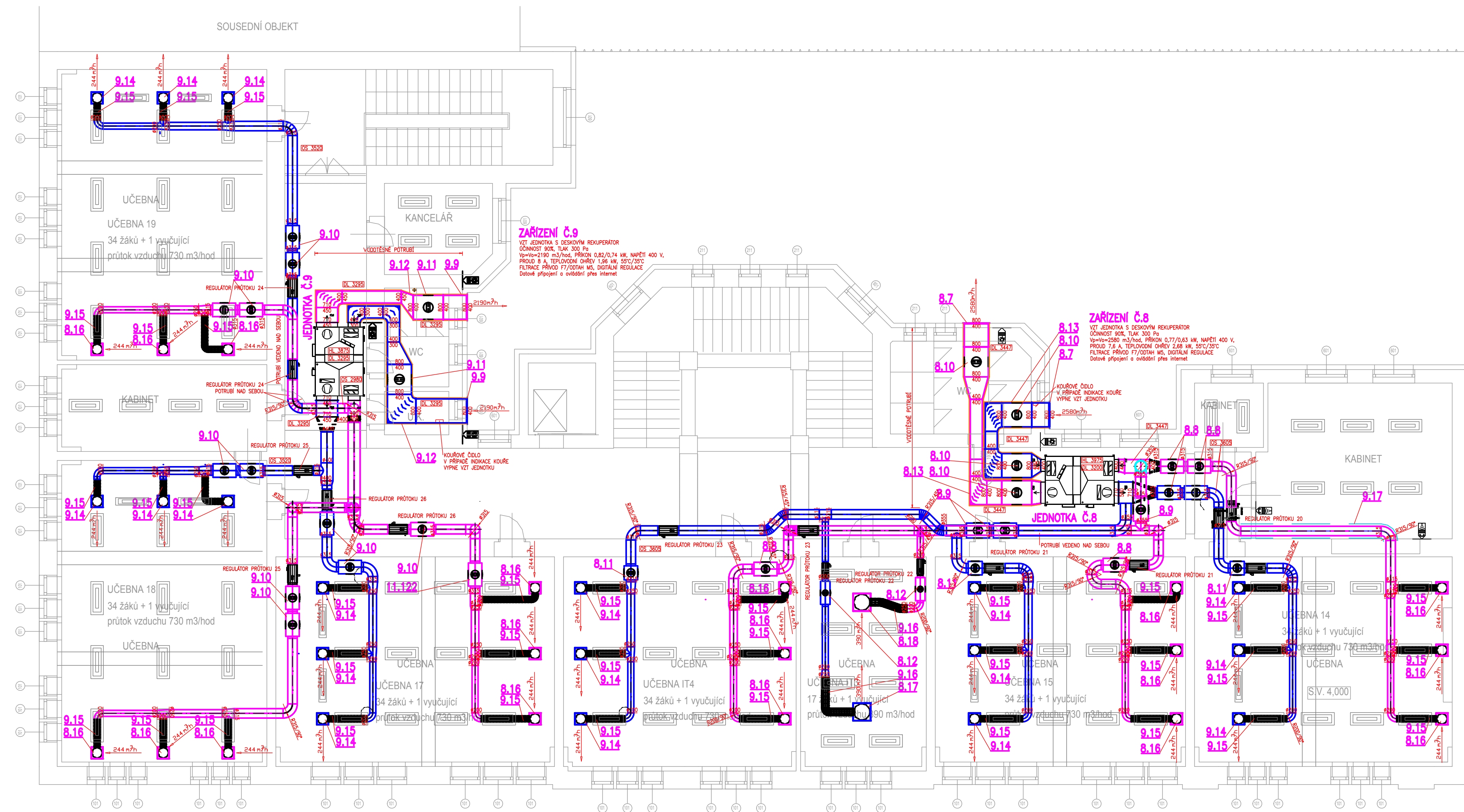
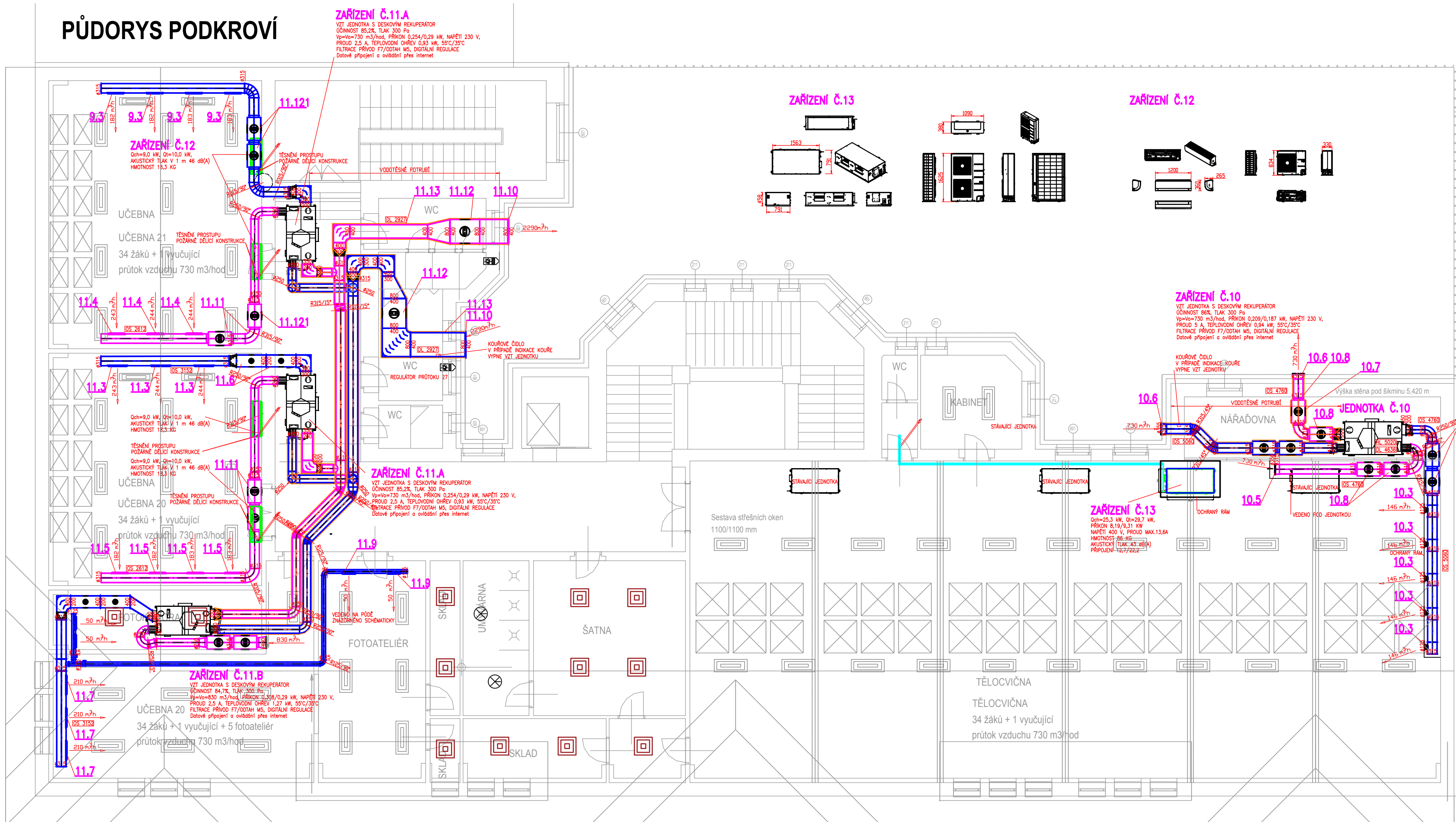


PŪDORYS 4.NP

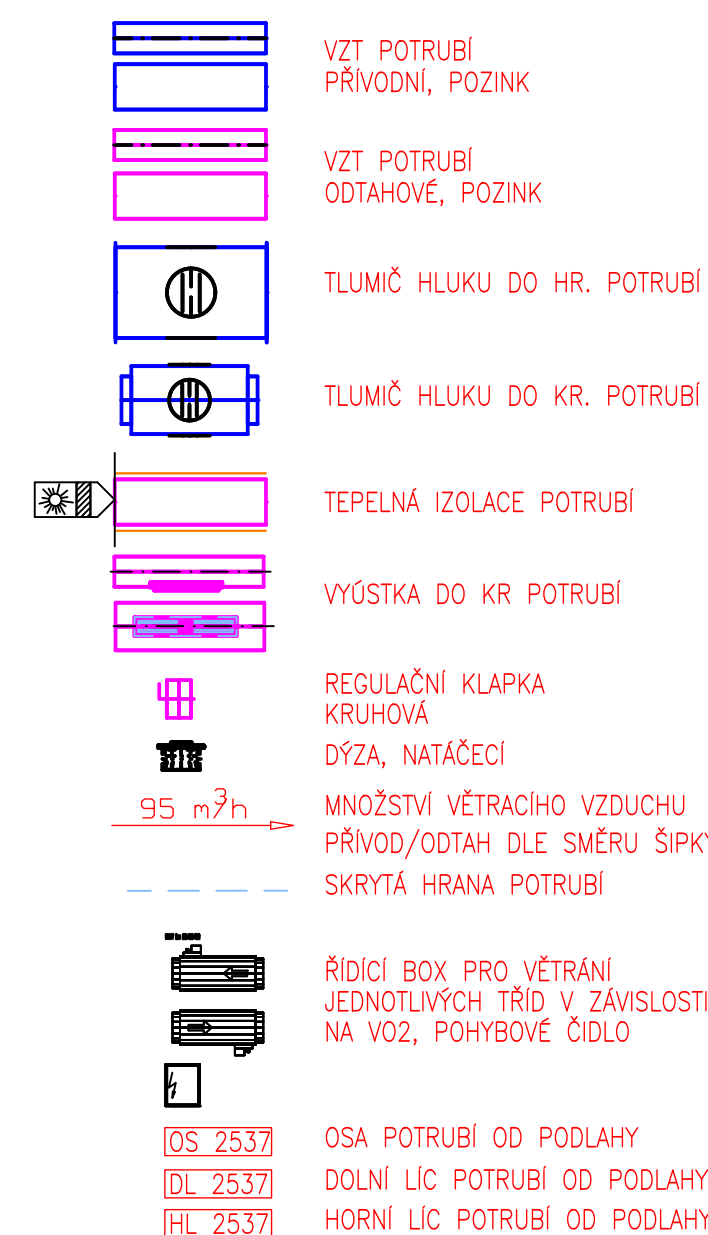





PŮDORYS PODKROVÍ



POZICE	NÁZEV ELEMENTU	KS	POZICE	NÁZEV ELEMENTU	KS
8	VZT JEDNOTKA S DESKOVÝM REKUPERÁTOREM Vo=Vp=2580 m3/hod, TLAK 300 Po	1	10	VZT JEDNOTKA S DESKOVÝM REKUPERÁTOREM Vo=Vp=730 m3/hod, TLAK 300 Po	1
9	VZT JEDNOTKA S DESKOVÝM REKUPERÁTOREM Vo=Vp=2190 m3/hod, TLAK 300 Po	1	11A	VZT JEDNOTKA S DESKOVÝM REKUPERÁTOREM Vo=Vp=730 m3/hod, TLAK 300 Po	2
7.11	OHEBNÁ HLINÍKOVÁ HADICE HLUKOVĚ IZOLOVANÁ DN 203	2	11B	VZT JEDNOTKA S DESKOVÝM REKUPERÁTOREM Vo=Vp=830 m3/hod, TLAK 300 Po	2
8.7	PROTIDEŠTOVÉ ŽALUZIE ZINKOVÉ 800x400 SÍTO PROTI HMYZU	2			
8.8	TLUMIČ HLUKU DN 315/ DÉLKA 900 ED	6	1.13	TEPELNĚ IZOLACE POTRUBÍ DLE OZNAČENÍ NA VÝKRESU: SAMOLEPICI KAUKČUKOVÁ IZOLACE POTRUBÍ DESKOU AL POLEP tl 40mm	38
8.9	TLUMIČ HLUKUDN 355/DÉLKA 900 ED	3	1.14	REGULAČNÍ KLAPKA JEDNOLISTÁ KRUHOVÁ oviádání RUČNÍ DN 125	1
8.10	TLUMIČE HLUKU S POTRUBIM /šířka vložky 10/ –800x400–1000/4	4	9.3	KOMFORTNÍ VÝUSTKA PRO KRUHOVÉ POTRUBÍ DVOUŘÁDÁ, TYP REGULACE–K2–R3 525*75	4
8.11	TLUMIČ HLUKU DN 315/DÉLKA 600 ED	3	10.3	DÝZA OTOČNÁ DN 125	5
8.12	TLUMIČ HLUKU DN 200/ DÉLKA 900 ED	2	10.5	KRYCÍ MŘÍŽKY /kruhová/DN–350	1
8.13	TEPELNĚ IZOLACE POTRUBÍ DLE OZNAČENÍ NA VÝKRESU: SAMOLEPICI KAUKČUKOVÁ IZOLACE POTRUBÍ DESKOU AL POLEP tl 40mm	16	10.6	PROTIDEŠTOVÁ ŽALUZIE PLASTOVÁ DN 355 W	2
8.16	STROPNÍ VÍŘIVÝ ANEMOSTAT PRO ODTAH, HORIZONTÁLNÍ PŘIPOJENÍ 400X16	18	10.7	TEPELNĚ IZOLACE POTRUBÍ DLE OZNAČENÍ NA VÝKRESU: SAMOLEPICI KAUKČUKOVÁ IZOLACE POTRUBÍ DESKOU AL POLEP tl 40mm	13
8.17	STROPNÍ VÍŘIVÝ ANEMOSTAT PRO PŘÍVOD, HORIZONTÁLNÍ PŘIPOJENÍ 600X24	1	10.8	TLUMIČ HLUKU DN 315/ DÉLKA 900 ED	6
8.18	STROPNÍ VÍŘIVÝ ANEMOSTAT PRO ODTAH, HORIZONTÁLNÍ PŘIPOJENÍ 600X24	1	11.3	KOMFORTNÍ VÝUSTKA PRO KRUHOVÉ POTRUBÍ DVOUŘÁDÁ, TYP REGULACE–R3 525*125	3
9.9	PROTIDEŠTOVÉ ŽALUZIE ZINKOVÉ 800x400 SÍTO PROTI HMYZU	2	11.4	KOMFORTNÍ VÝUSTKA PRO KRUHOVÉ POTRUBÍ JEDNORÁDÁ, TYP REGULACE–R3 525*125	3
9.10	TLUMIČ HLUKU DN 315/ DÉLKA 900 ED	11	11.5	KOMFORTNÍ VÝUSTKA PRO KRUHOVÉ POTRUBÍ JEDNORÁDÁ, TYP REGULACE–R3 525*75	4
9.11	TLUMIČE HLUKU S POTRUBIM /šířka vložky 10/ –800x400–1000/4	2	11.6	TLUMIČE HLUKU S POTRUBIM /šířka vložky 10/ –200x400–1000/1	4
9.12	TEPELNĚ IZOLACE POTRUBÍ DLE OZNAČENÍ NA VÝKRESU: SAMOLEPICI KAUKČUKOVÁ IZOLACE POTRUBÍ DESKOU AL POLEP tl 40mm	11	11.7	KOMFORTNÍ VÝUSTKA PRO KRUHOVÉ POTRUBÍ DVOUŘÁDÁ, TYP REGULACE–R3 525*125	3
9.14	STROPNÍ VÍŘIVÝ ANEMOSTAT PRO PŘÍVOD, HORIZONTÁLNÍ PŘIPOJENÍ 400X16	18	11.8	KRYCÍ MŘÍŽKY /kruhová/DN–400	1
9.15	OHEBNÁ HLINÍKOVÁ HADICE HLUKOVĚ IZOLOVANÁ DN 203	36	11.9	KOMFORTNÍ VÝUSTKA PRO KRUHOVÉ POTRUBÍ DVOUŘÁDÁ, TYP REGULACE–R1 325*75	4
9.16	OHEBNÁ HLINÍKOVÁ HADICE HLUKOVĚ IZOLOVANÁ DN 254	2	11.10	PROTIDEŠTOVÉ ŽALUZIE ZINKOVÉ 800x400 SÍTO PROTI HMYZU	2
9.17	HLUKOVÁ IZOLACE POTRUBÍ DLE OZNAČENÍ NA VÝKRESU: IZOLACE POTRUBÍ DESKOU Z MIN. PLSTI POLEP. AL FOLII NA TRNY tl. 80 mm	1	11.11	TLUMIČ HLUKU DN 315/DÉLKA 900 ED	5
11.122	TLUMIČ HLUKU DN 315/ DÉLKA 900 ED	1	11.12	TLUMIČE HLUKU S POTRUBIM /šířka vložky 10/ –800x400–1000/4	2
			11.13	TEPELNĚ IZOLACE POTRUBÍ DLE OZNAČENÍ NA VÝKRESU: SAMOLEPICI KAUKČUKOVÁ IZOLACE POTRUBÍ DESKOU AL POLEP tl 40mm	9
			11.14	REGULAČNÍ KLAPKA JEDNOLISTÁ KRUHOVÁ oviádání RUČNÍ DN 125	1
			11.121	TLUMIČ HLUKU DN 315/ DÉLKA 900 ED	3

LEGENDA:



PARE:		<table><tr><td>1</td><td>2</td><td>3</td><td>4</td><td>5</td><td>6</td><td>7</td><td>8</td><td>9</td><td>10</td><td>11</td><td>12</td><td>13</td><td>14</td><td>15</td></tr></table>														1	2	3	4	5	6	7	8	9	10	11	12	13	14	15
1	2	3	4	5	6	7	8	9	10	11	12	13	14	15																
STATUS DOKUMENTACE:		DOKUMENTACE PRO PROVEDENÍ STAVBY																												
NÁZEV STAVBY:		Energetické úspory objektu Střední odborné školy obchodu, užitého umění a designu Plzeň, Nerudova 33																												
MÍSTO STAVBY:		Stávající školní objekt na parcele č. 9813																												
KATASTRÁLNÍ ÚZEMÍ:		Plzeň																												
INVESTOR:		<div><div></div><div><p>Střední odborná škola obchodu, užitého umění a designu, Plzeň, Nerudova 33</p><p>Nerudova 1214/33, 301 00 Plzeň</p><p>+420 377 183 611</p><p>klesova@nerudovka.cz</p></div></div>																												
GENERÁLNÍ PROJEKTANT:		<div><div></div><div><p>Area Projekt s.r.o.</p><p>Chudnická 1059/30, Praha 10, 102 00</p><p>+420 776 699 446</p><p>sekretariat@areaprojekt.cz</p><p>HIP: Ing. Petr ČERNÝ</p></div></div>																												
PROJEKTANT SPECIALISTA:		<div><div></div><div><p>SEAP s.r.o.</p><p>Na Pásku 1171, 337 01 Rokycany</p><p>+420 371 746 011</p><p>seap@seap.cz</p><p>VYPRACOVAL: Vlastimil ŠÁTRA</p><p>SCHVÁLIL: Ing. Jaroslav STÁHA, DIS.</p></div></div>										RAŽÍTKO AUTORIZOVANÉ OSOBY:																		
OBJEKT:		DATUM: 09/2024																												
PROJEKTOVÁ ČÁST: D.1.4.3 VZT		MĚŘÍTKO: 1:100																												
NÁZEV VÝKRESU: PŮDORYS 4.NP A PODKROVÍ		ZAK. ČÍSLO: 082/2023																												
		ČÍSLO VÝKRESU: D.1.4.3 - 03																												